

# Volvo

## Volvo G960



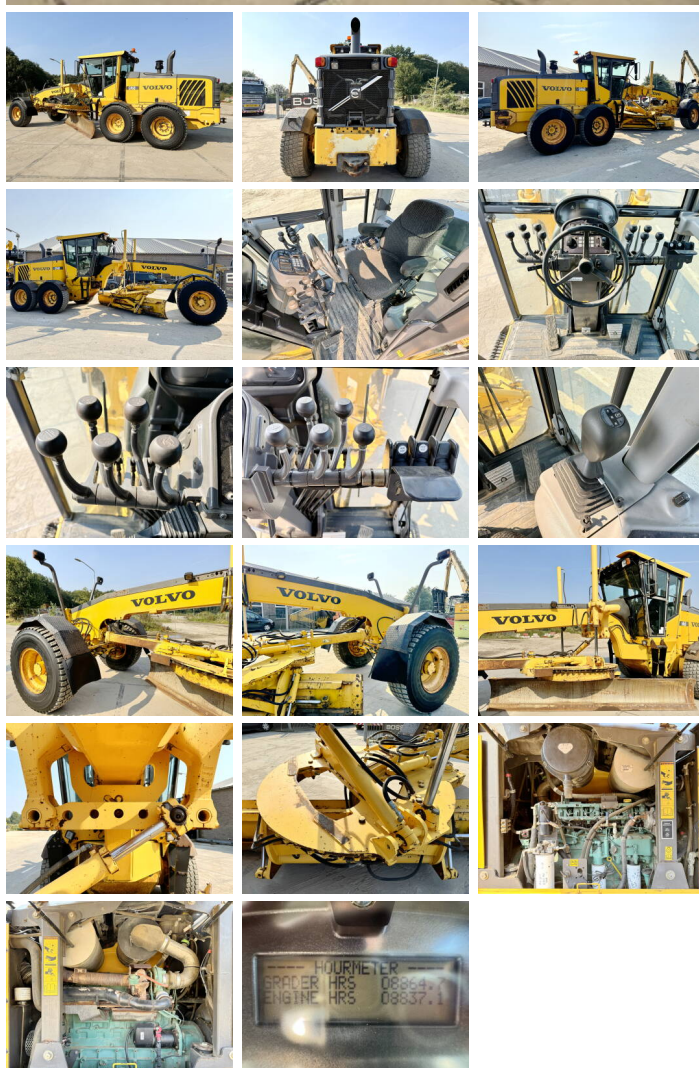
€ 49.500excl.

Baujahr **2009**  
 Referenznummer **BM006031**  
 Arbeitsstunden **8.864**

### Algemeen

Type G960  
 Standort Veldhoven, Netherlands  
 Certificaat EPA

Beschreibung  
 Erhältlich bei Boss Machinery! Dieser Volvo G960 Grader von 2009 hat eine Motorleistung von 180 kW und zählt 8864 Betriebsstunden. Das Gesamtgewicht dieses Volvo G960 beträgt 17970 kg und die Abmessungen sind 9.30 x 2.70 x 3.30. Darüber hinaus ist dieser G960 mit Radio, Heated Mirrors, Klimaanlage, Beacon, Extra hydraulische Funktion ausgestattet. Die Volvo Grader hat auch eine EPA - Kennzeichnung. Möchten Sie gerne weitere Informationen oder möchten Sie den Volvo G960 in unserem Garten ausprobieren? Informieren Sie uns bitte.



### Maten / Gewichten

Gewicht 17970  
 Abmessungen L\*B\*H 9.30 x 2.70 x 3.30

### Technische informatie

Laufwerkkonfigurationen 6x4

### Motor informatie

Motor marke Volvo  
 Motor typ D7E  
 Zylinder 6  
 Turbo  
 Motorleistung in kW 180

### Banden / Rupsen

60% 60% 17.5R25  
 60% 60% 17.5R25

60% 60%

17.5R25

## **Opties**

---

Radio

Heated Mirrors

Klimaanlage

Beacon

Extra hydraulische Functie