

Mafi

# Mafi MTEP 200 /7 AC Electric

€ 2.750excl.

Baujahr **2005**  
Referenznummer **BM006451**  
Arbeitsstunden **15.377**

## Algemeen

Type MTEP 200 /7 AC Electric  
Standort Veldhoven, Netherlands  
Overig Bagage vervoer  
Certificaat CE  
Chassis nummer 1101183

Beschreibung

Erhältlich bei Boss Machinery! Dieser Mafi MTEP 200 /7 AC Electric Others von 2005 hat eine Motorleistung von - kW und zählt 15377 Betriebsstunden. Das Gesamtgewicht dieses Mafi MTEP 200 /7 AC Electric beträgt 4210 kg und die Abmessungen sind 3.55 x 1.29 x 1.28. Darüber hinaus ist dieser MTEP 200 /7 AC Electric mit Peitschende Augen, Tow Bar ausgestattet. Die Mafi Others hat auch eine CE -Kennzeichnung. Möchten Sie gerne weitere Informationen oder möchten Sie den Mafi MTEP 200 /7 AC Electric in unserem Garten ausprobieren? Informieren Sie uns bitte.

## Maten / Gewichten

Abmessungen L\*B\*H 3.55 x 1.29 x 1.28  
Gewicht 4210

## Technische informatie

German Machine

## Banden / Rupsen

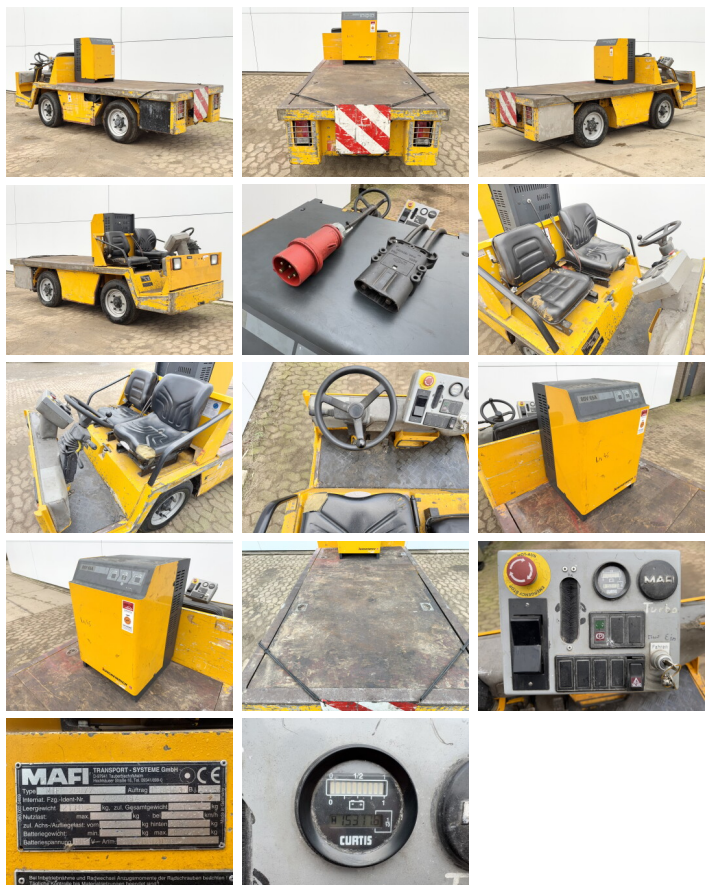
60% 60%  
60% 60%

## Opties

Peitschende Augen

# BOSS

MACHINERY



Tow Bar